

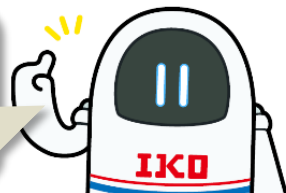
今回のテーマは、「潤滑」についてです。機械装置の性能を十分に発揮するには、欠かすことが出来ない潤滑。どうして重要なのか、どのように多くの課題を解決できるのかについて主に解説していきます。ご興味を持っていただいた方は、当社又は取扱販売店へお気軽にお問合せください。

### ◆教えて！IKOBO(イコボ)！

## 第5回：「潤滑」のポイントを教えて！



装置を設計する上で重要な要素である「潤滑」。早期破損した際に調査すると、潤滑不足のまま装置を稼働し続けていたことが原因という事も多々…機械装置の性能を十分に発揮させるためにも、潤滑について基礎からおさらいしていきましょう！

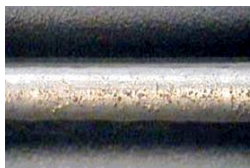


### 1. 潤滑の目的

- ① **摩擦・摩耗**を軽減
- ② **発熱**を防止
- ③ **錆**を防止

→機械装置の性能を十分に発揮するには、**潤滑剤の供給が必須！**

潤滑剤が不足した場合…



焼付き



錆



フレーキング

焼き付けや錆が発生し、**早期フレーキング**の原因となる

### ▶ しかし、潤滑メンテナンスには解決すべき課題も多い



「潤滑」の課題を解決するためには??

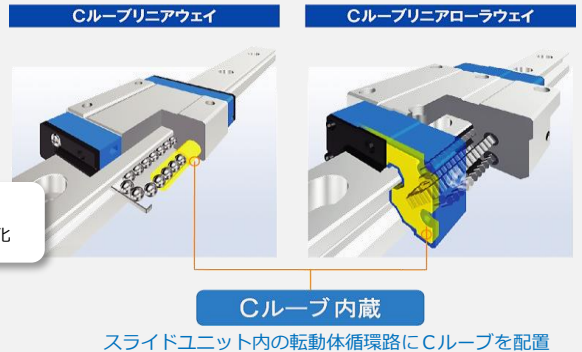
▶ 次ページで詳しく解説！

## 2. 潤滑の課題を解決！

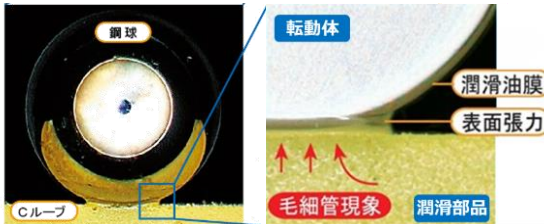
### IKO独自の潤滑部品「Cループ」

潤滑部品Cループは、  
 多量の潤滑油を含浸させた潤滑部品です。  
 このCループをリニアウエイに内蔵することで  
 潤滑メンテナンスに関する悩みを解決することができます。

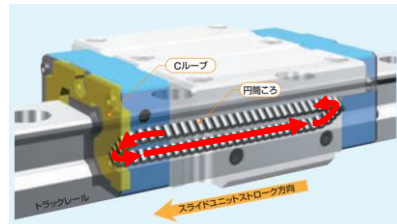
**世界初！**  
 潤滑部品の内蔵タイプを製品化



### Cループの仕組み



① 表面張力により潤滑油を転動体表面に直接供給



② 転動体の循環で潤滑油を運搬

### ▶ Cループ内蔵製品の特長

#### メンテナンスフリー

装置の寿命まで  
 メンテナンスフリー化が可能  
※一般的な装置の寿命を想定しています。  
 使用条件によって再給油が必要になる場合があります。

#### エコロジー

潤滑油の使用を抑えた  
 エコロジー仕様

#### コンパクト

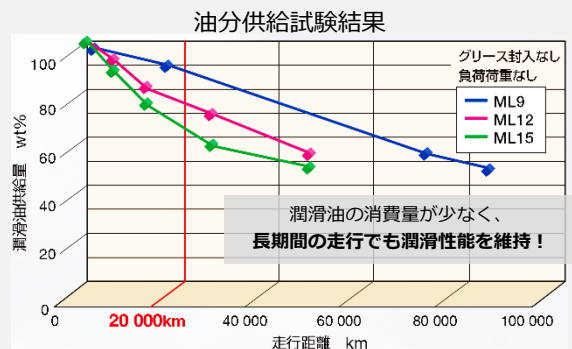
外付けタイプと異なり、  
 多くのシリーズでは、潤滑部品が  
 内蔵されるため、省スペース

#### スムーズ

潤滑部品がトラックレールに  
 接触する方式のような滑り抵抗が  
 発生せず、軽くてなめらかな作動

### ▶ Cループはエコロジー仕様？

Cループ内の潤滑油は、転がり案内部の  
 潤滑性能を維持するのに必要な量だけを供給します。  
 そのため、長期間の走行でも潤滑油の消費量が少なく、  
 潤滑性能を維持します。  
 IKOのキーワードである「オイルミニマム」。  
 その追及の成果が潤滑部品Cループなのです。



潤滑油の使用量を抑えたり、装置の小型化・軽量化、摩擦損失の低減が出来たり…  
 潤滑不足による設備故障を防ぐことで、**サステナブルな設備設計**にもつながるね！

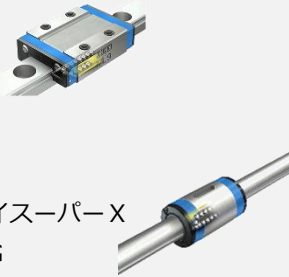


## 3. Cループを使用した幅広い製品ラインナップ

### ●直動シリーズ

#### Cループ直動シリーズ (内蔵タイプ)

- CループリニアウェイL
- CループリニアウェイLV
- CループリニアウェイE
- CループリニアウェイH
- CループリニアウェイUL
- CループリニアローラウェイスーパーX
- CループボールスプラインG



#### 直動シリーズ Cループ付き (スライドユニット外付け)

- リニアウェイL Cループ付き
- リニアウェイE Cループ付き
- リニアウェイH Cループ付き
- リニアウェイF Cループ付き
- リニアウェイU Cループ付き
- リニアローラウェイスーパーX Cループ付き
- ボールスプラインG Cループ付き

Cループへ含浸するオイルは、  
食品向けオイルなどへの変更も可能です！  
気になる点ございましたら、お問合せください！



世界初！グリースでも油でもない新開発の高機能な潤滑剤  
「液晶潤滑シリーズ」についてはこちら！合わせてご覧ください！

※クリックするとIKO VIRTUAL SHOW ROOMの「注目技術」ページが開きます。

### ●ニードルシリーズ

#### Cループベアリングシリーズ (内蔵タイプ)

- Cループ旋削形ニードルベアリング
- Cループカムフォロア
- Cループローラフォロア



#### ニードルシリーズ Cループ付き

- カムフォロア用CループユニットCL



### ●メカトロシリーズ

#### Cループメカトロシリーズ (内蔵タイプ)

- 精密位置決めテーブルTE
- 精密位置決めテーブルL
- 精密位置決めテーブルLH
- 高精度位置決めテーブルTX
- クリーン精密位置決めテーブルTC
- 精密昇降テーブルTZ
- ナノリニアNT
- アライメントステージSA
- リニアモーターテーブルLT



#### メカトロシリーズ Cループ付き (スライドユニット外付け)

- 精密位置決めテーブルTU Cループ付き

## 製品カタログダウンロードはこちら！

### メルマガQuizの答え



設問：潤滑の課題を解決する当社独自の潤滑部品の名前は、

次のうち、どれでしょう。

- A.Tボール    B.Qチューブ    C.Cループ

ホームページ： <https://www.ikont.co.jp/>

ムービーライブラリー： <https://www.ikont.co.jp/product/movie/index.html>

採用事例： <https://www.ikont.co.jp/product/industry/index.html>

製品選定サポート： <https://www.ikont.co.jp/product/support/index.html>

ご不明な点は、お気軽に **IKO**・取扱販売店にご相談ください。

お問い合わせ先

バーチャルショールームがOPEN！  
無料登録で閲覧が可能です！

IKO VIRTUAL  
SHOW ROOM



IKO MECHATRONICS SITE