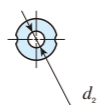
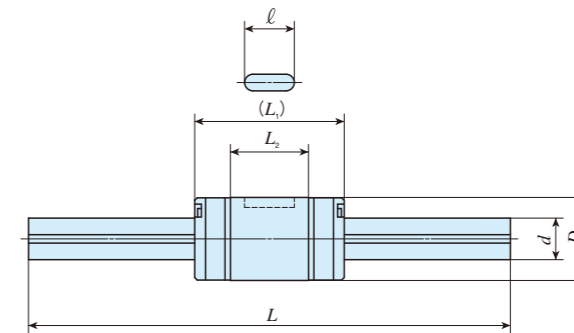
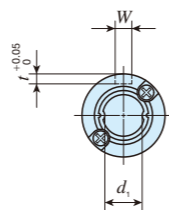


# IKO CグループボールスプラインG

標準形	
形状	MAG・LSAG
大きさ	2 3 4 5 6 8 10 12 15 20 25 30 40 50



MAGT  
LSAG (L) Tの中空軸寸法



呼び番号	フリーコンピネーション	質量(参考) g	外筒寸法及び許容差 mm										スプライン軸寸法及び許容差 mm				基本動 定格荷重 <sup>(3)</sup> C N	基本静 定格荷重 <sup>(3)</sup> C <sub>0</sub> N	動定格 トルク <sup>(3)</sup> T N·m	静定格 トルク <sup>(3)</sup> T <sub>0</sub> N·m	静定格モーメント <sup>(3)</sup>			
			外筒	スプライン軸 (100mm当り)	D	寸法差	L <sub>1</sub>	L <sub>2</sub>	W	寸法差	t	ℓ	d	寸法差	d <sub>1</sub> <sup>(1)</sup>	d <sub>2</sub>					L <sup>(2)</sup>	最大長さ	T <sub>x</sub> N·m	T <sub>y</sub> N·m
MAG 10	LSAG 10	31.5	60.5	19	0 -0.013	30	18.2	3	+0.014 0	1.8	11	10	0 -0.015	8.9	-	200	300	600	1 880	2 150	10.9	12.5	7.0 41.5	12.1 71.9
MAGT 10	LSAGT 10	51	47			34.9	4								-				2 850	4 040	16.6	23.4	22.7 115	39.3 200
-	LSAGL 10	60.5	44	21	0 -0.013	35	23	3	+0.014 0	1.8	15	12	0 -0.018	10.9	-	200	300	400	2 180	2 690	14.8	18.3	10.6 59.1	18.3 102
-	LSAGLT 10	51				54	42								6				-	3 220	4 850	21.9	33.0	32.2 157
MAG 12	LSAG 12	44	87.5	23	0 -0.013	40	27	3.5	+0.018 0	2	20	13.6	0 -0.018	11.6	-	200	300	400	4 180	6 070	31.3	45.6	27.8 152	33.2 181
MAGT 12	LSAGT 12	66	65			52	4								54				52	4	6 400	11 500	48.0	86.5
-	LSAGL 12	87.5	76.8	30	0 -0.016	50	33	4	+0.018 0	2.5	26	18.2	0 -0.021	15.7	-	300	400	500	6 600	9 040	66.0	90.4	48.6 288	58.0 343
-	LSAGLT 12	66				71	54								4				9 270	15 100	92.7	151	127 650	151 774
-	LSAG 15	59.5	111	37	0 -0.016	60	39.2	5	+0.018 0	3	29	22.6	0 -0.021	19.4	-	300	400	500	11 200	14 300	139	178	92.8 551	111 656
-	LSAGL 15	110				84	63.2								5				15 400	23 200	193	290	229 1 190	273 1 420
-	LSAG 20	130	202	45	0 -0.016	70	43	7	+0.022 0	4	35	27.2	0 -0.021	23.5	-	400	500	600	15 400	19 400	231	292	147 874	176 1 040
-	LSAGL 20	198				98	71								7				21 300	31 600	320	474	364 1 900	434 2 260
-	LSAG 25	220	310	60	0 -0.019	100	70.8	10	+0.022 0	4.5	55	37.2	0 -0.025	33.5	-	400	500	600	21 300	31 600	426	632	364 1 940	434 2 310
-	LSAGL 25	336				84	63.2								10				28 300	36 100	707	904	389 2 300	464 2 740
-	LSAG 30	430	450	75	0 -0.019	100	66.4	15	+0.027 0	5	50	46.6	0 -0.025	42.0	-	400	500	600	28 300	36 100	707	904	389 2 300	464 2 740
-	LSAGL 30	634				100	66.4								15				28 300	36 100	707	904	389 2 300	464 2 740

注(1) d<sub>1</sub>は軸端加工するときの最大径を示します。  
 (2) 標準長さを示します。標準長さ以外のものも製作しますので、呼び番号にスプライン軸の長さをミリメートルで表した数値でご指示ください。  
 (3) 基本動定格荷重(C)、基本静定格荷重(C<sub>0</sub>)、動定格トルク(T)、静定格トルク・モーメント(T<sub>0</sub>、T<sub>x</sub>、T<sub>y</sub>)は下図の方向の値です。  
 T<sub>x</sub>、T<sub>y</sub>の上段の値は外筒1個、下段は外筒2個を密着したときの値です。

MAG・LSAG  
LSB・LS

セット品の呼び番号の配列例

形式記号	寸法	部品記号	予圧記号	等級記号	互換性記号	特別仕様
MAG	T	12	C2	R300	T1	H
①	②	③	④	⑤	⑥	⑦
⑧	⑨	⑩				

① 形式  
MAG 標準形  
LSAG

② 外筒の長さ  
無記号 スタンダード  
L ロング

③ スプライン軸の形状  
無記号 中実軸  
T 中空軸

④ 大きさ  
10、12、15、20、25、30、40、50

⑤ 外筒の個数(2個)

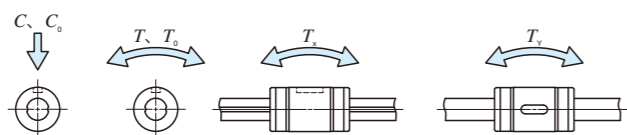
⑥ スプライン軸の長さ(300mm)

⑦ 予圧量の大きさ  
無記号 標準  
T1 軽予圧

⑧ 精度の等級  
無記号 並級  
H 上級  
P 精密級

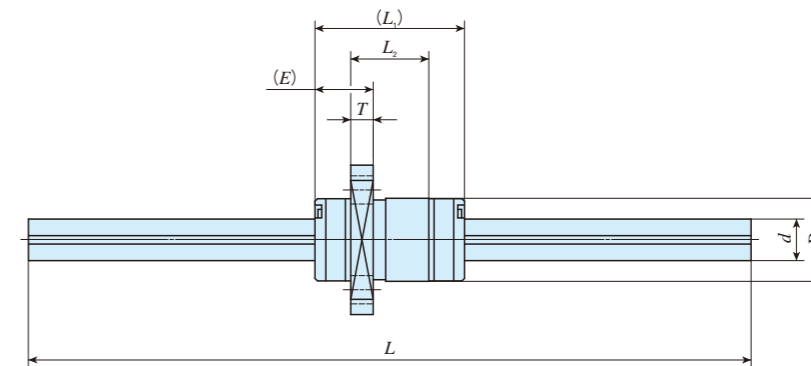
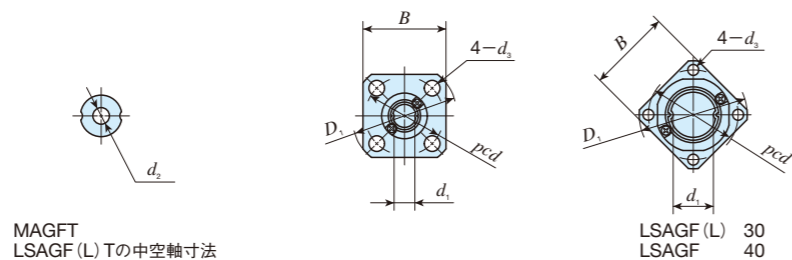
⑨ フリーコンピネーション  
無記号 非互換性仕様  
S1 S1仕様  
S2 S2仕様

⑩ 特別仕様  
BS、N、OH、Q、RE、S、Y



# IKO CルーボールスプラインG

フランジ形	
形状	MAGF・LSAGF
大きさ	2 3 4 5 6 8 10
	12 15 20 25 30 40



呼び番号	質量(参考) g	外筒寸法及び許容差 mm											スプライン軸寸法及び許容差 mm					基本動 定格荷重 <sup>(3)</sup> C N	基本静 定格荷重 <sup>(3)</sup> C <sub>0</sub> N	動定格 トルク <sup>(3)</sup> T N·m	静定格 トルク <sup>(3)</sup> T <sub>0</sub> N·m	静定格モーメント <sup>(3)</sup>				
		外筒	スプライン軸 (100mm当り)	D	寸法差	L <sub>1</sub>	L <sub>2</sub>	D <sub>1</sub>	B	E	T	pcd	d <sub>3</sub>	d	寸法差	d <sub>1</sub> <sup>(1)</sup>	d <sub>2</sub>					L <sup>(2)</sup>	最大長さ	T <sub>x</sub>	T <sub>y</sub>	
MAGF 10	60.5	45	60.5	19	0 -0.013	30	18.2	36	28	10	4.1	28	4.5	10	0 -0.015	8.9	-	200	300	600	1 880	2 150	10.9	12.5	7.0 41.5	12.1 71.9
MAGFT 10	51					47	34.9										4									
-	60.5	70.1	60.5	19	0 -0.013	47	34.9	36	28	10	4.1	28	4.5	10	0 -0.015	8.9	-	200	300	600	2 850	4 040	16.6	23.4	22.7 115	39.3 200
-	51					4																				
MAGF 12	87.5	59	87.5	21	0 -0.013	35	23	38	30	10	4	30	4.5	12	0 -0.018	10.9	-	200	300	400	2 180	2 690	14.8	18.3	10.6 59.1	18.3 102
MAGFT 12	66					54	42										6									
-	87.5	91.8	87.5	21	0 -0.013	54	42	38	30	10	4	30	4.5	12	0 -0.018	10.9	-	200	300	400	3 220	4 850	21.9	33.0	32.2 157	55.7 272
-	66					6																				
-	111	77	111	23	0 -0.013	40	27	40	31	11	4.5	32	4.5	13.6	0 -0.018	11.6	-	200	300	400	4 180	6 070	31.3	45.6	27.8 152	33.2 181
-	128					65	52										-									
-	202	150	202	30	0 -0.016	50	33	46	35	14	5.5	38	4.5	18.2	0 -0.021	15.7	-	300	400	500	6 600	9 040	66.0	90.4	48.6 288	58.0 343
-	218					71	54										-									
-	310	255	310	37	0 -0.016	60	39.2	57	43	17	6.6	47	5.5	22.6	0 -0.021	19.4	-	300	400	500	11 200	14 300	139	178	92.8 551	111 656
-	371					84	63.2										-									
-	450	476	450	45	0 -0.016	70	43	65	50	21	7.5	54	6.6	27.2	0 -0.021	23.5	-	400	500	600	15 400	19 400	231	292	147 874	176 1 040
-	680					98	71										-									
-	808	962	808	60	0 -0.019	100	70.8	93	73	26.6	12	73	9	37.2	0 -0.025	33.5	-	400	500	600	21 300	31 600	426	632	364 1 940	434 2 310

注(1) d<sub>1</sub>は軸端加工するときの最大径を示します。  
 (2) 標準長さを示します。標準長さ以外のものも製作しますので、呼び番号にスプライン軸の長さをミリメートルで表した数値でご指示ください。  
 (3) 基本動定格荷重(C)、基本静定格荷重(C<sub>0</sub>)、動定格トルク(T)、静定格トルク・モーメント(T<sub>0</sub>、T<sub>x</sub>、T<sub>y</sub>)は下図の方向の値です。  
 T<sub>x</sub>、T<sub>y</sub>の上段の値は外筒1個、下段は外筒2個を密着したときの値です。

MAG・LSAG  
LSB・LS

### セット品の呼び番号の記列例

形式記号	寸法	部品記号	予圧記号	等級記号	互換性記号	特別仕様			
MAGF	T	12	C2	R300	T <sub>1</sub>	H	/N		
①	②	③	④	⑤	⑥	⑦	⑧	⑨	⑩

① 形式  
MAGF フランジ形  
LSAGF

② 外筒の長さ  
無記号 スタンダード  
L ロング

③ スプライン軸の形状  
無記号 中実軸  
T 中空軸

④ 大きさ  
10、12、15、20、25、30、40

⑤ 外筒の個数(2個)

⑥ スプライン軸の長さ(300mm)

⑦ 予圧量の大きさ  
無記号 標準  
T<sub>1</sub> 軽予圧

⑧ 精度の等級  
無記号 並級  
H 上級  
P 精密級

⑨ フリーコンビネーション  
無記号 非互換性仕様  
S1 S1仕様  
S2 S2仕様

⑩ 特別仕様  
BS、N、OH、Q、RE、S、Y