

◆教えて！イコボ^(IKOBO)！ 第27回

パネル・基板の位置決めに最適な昇降軸を探しています！

ワーク昇降時の精度改善と、工数削減のための位置決め部のユニット化が課題です…

精密昇降テーブルTZであれば…

「精度改善」と「工数削減」を同時に解決します！



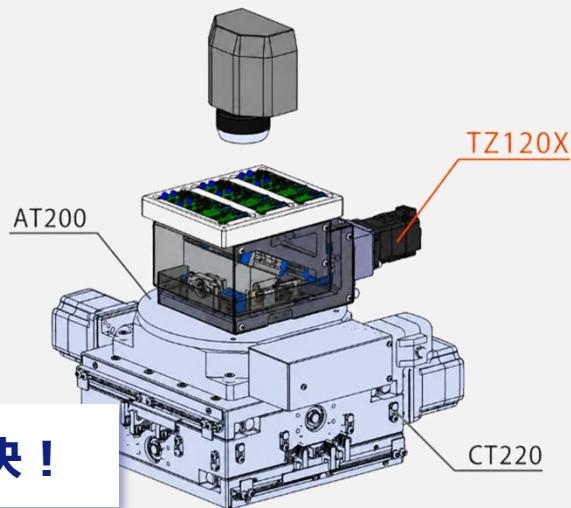
▶課題解決事例

装置：スマートフォン用基板製造装置

課題：基板検査の精度向上・工数削減

要望：ワーク昇降時の精度改善

・位置決め部のユニット化

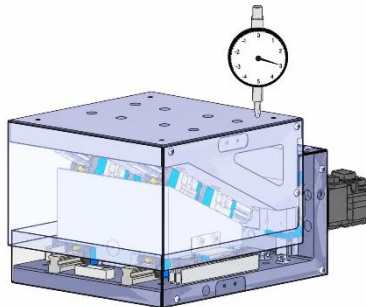


高精度で豊富な特殊対応実績を持つ、TZで解決！

特長① 高精度

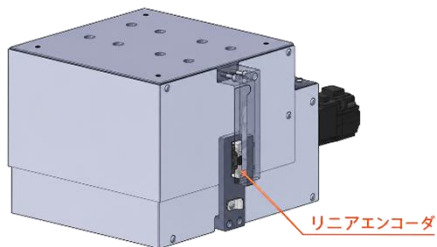
■昇降時の平行度

精密加工された部品と独自の組立技術によりテーブル昇降時の平行度0.006mm(実測値)を実現。



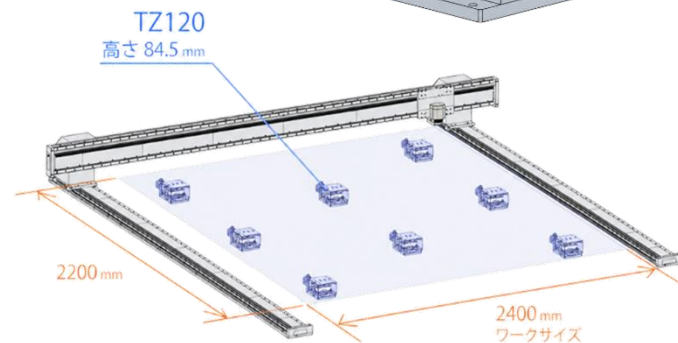
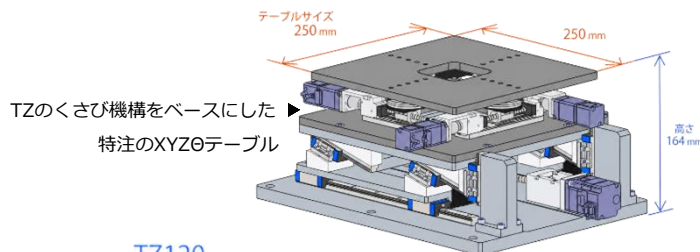
■位置決め精度

オプションでリニアエンコーダ付きを指定した場合フルクローズドループ制御により位置決め精度0.005mmを保証



→ **ワーク昇降時の精度改善！**

特長② 豊富な特殊対応実績



▲ 大型サイズのワークにはTXを複数台使用

XYZθ軸をユニット化し、用途に合わせた形態で納入することで…

→ **煩わしい組立・調整工数を削減！**



メカトロ専用サイト プロモーション動画

「パネル・基板の位置決め機構に最適な精密昇降テーブルTZ」 **動画をみる！**

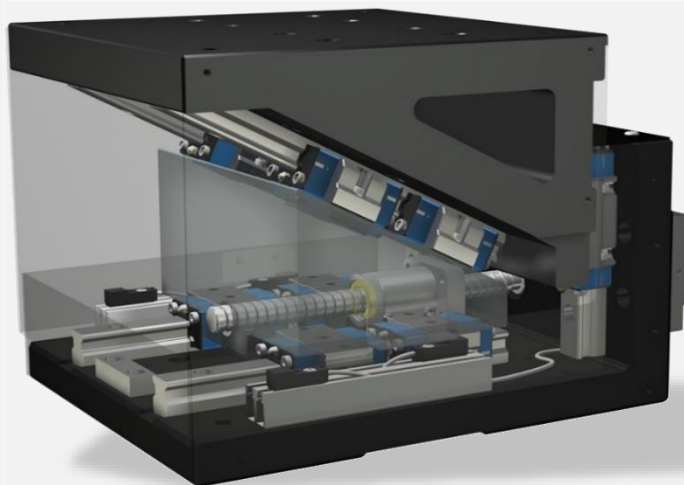
2分程の動画で本製品の特長や採用事例をわかりやすく解説しています。



精密昇降テーブル

TZ

独自のくさび機構を採用した、コンパクトで高精度な上下方向の位置決めを行う昇降テーブルです。テーブルサイズは□120mmと□200mmの2種類を標準ラインナップ。くさび減速比・組込む直動案内機器は、用途に合わせてそれぞれ2タイプから選択が可能です。



主な製品仕様

駆動	精密ボールねじ
直動案内機器	リニアローラウェイ(ローラタイプ) リニアウェイ(ボールタイプ)
潤滑部品の内蔵	潤滑部品「Cレープ」内蔵
テーブル・ベッドの材質	アルミ押出材(アルマイト)
センサ	標準装備

精度

mm

単位：

繰返し位置決め精度	±0.001
位置決め精度	0.005
ロストモーション	0.001

形式	テーブルの大きさ [mm]	案内形式	くさび減速比	ストローク長さ [mm]
TZ 120X-2	□120	ローラタイプ	1 : 2	10
TZ 120X-4			1 : 4	5
TZ 200H-2	□200	ボールタイプ	1 : 2	24
TZ 200H-4			1 : 4	12
TZ 200X-2		ローラタイプ	1 : 2	24
TZ 200X-4			1 : 4	12



メカトロ専用サイト プロモーション動画

「パネル・基板の位置決め機構に最適な精密昇降テーブルTZ」 **動画をみる！**

2分程の動画で本製品の特長や採用事例をわかりやすく解説しています。



製品ラインナップについて知りたい！



気になることを聞いてみる！



日本トムソン株式会社



■ ホームページ

<https://www.ikont.co.jp/>



■ お問い合わせ先

<https://www.ikont.co.jp/ikohp/inquiry/index.html>

■ IKO VIRTUAL SHOW ROOM

<https://vsr.ikont.co.jp/>

■ メカトロ専用サイト

<https://www.me-iko.com/mecha-tool/index.php>

