

◆教えて！イコボ^(IKOBO)！ 第26回

カムガイド面にカムフォロアを使っていますが、定期給油をしなくて外輪が異常摩耗してしまいました…
定期給油って工数かかるし汚れるしできればたくない作業です。

できるだけ給油をしなくてもいい方法はないですか？



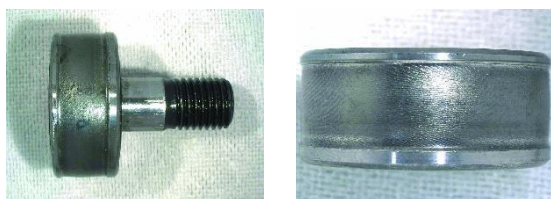
そんな時には…

CLールブカムフォロアとCLールブユニットの組合せが最適です！



イコボ
(IKOBO)

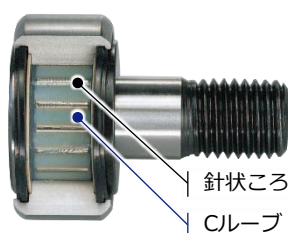
考えられる原因



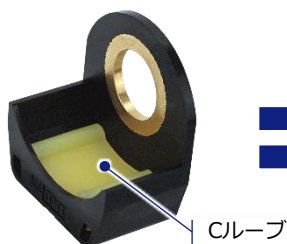
▶ 潤滑不足による異常摩耗

外輪外径面に異常な摩耗が発生していることから、
相手部品との潤滑不良、すべりが原因と推測される。

IKOなら、「CLールブカムフォロア CF…WB…/SG」と「カムフォロア用CLールブユニット CL」の組合せにより、
カムフォロア内部とカムガイド面、両方のメンテナンスフリーを実現します。



カムフォロア内部
CLールブカムフォロア
CF…WB…/SG



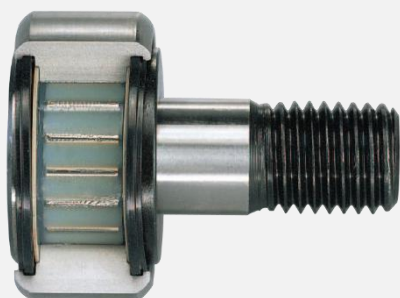
カムガイド面
カムフォロア用CLールブユニット
CL



すべて
メンテナンスフリー！

固形潤滑剤を封入しているので長時間にわたって潤滑性能を維持します！

CLールブカムフォロア
CF…WB…/SG

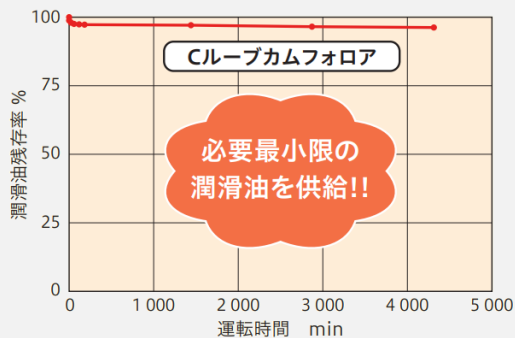


潤滑性能確認試験

●試験条件

試料	CF10WBUUR/SG
潤滑条件	CLールブのみ、 グリース封入なし
回転速度	1000 min ⁻¹
周囲温度	室温

●試験結果



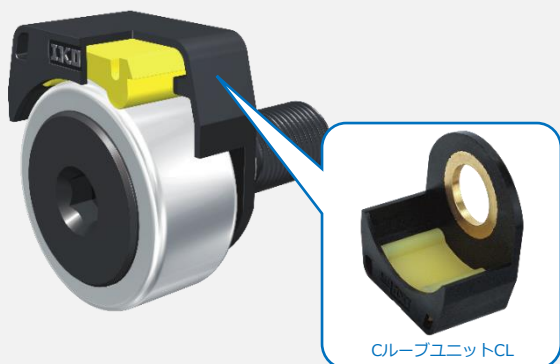
IKOの「カムフォロア」についてさらに詳しくはこちらから！

※クリック・二次元コードの読み取りをするとIKOカムフォロアのリーフレットのダウンロードが開始されます。



カムフォロア用Cループユニット

CL

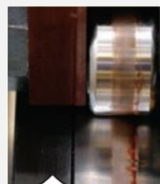


カムフォロアを使用する際に…

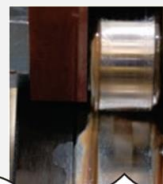
潤滑切れを
起こすと

グリースが
多すぎると

Cループユニットを
使用すると



赤褐色の
摩耗粉が
発生!



周辺が
グリースで
ベトベト!



長期間に
わたり
潤滑油を
供給!

■ CLの耐久試験

試験条件(i)

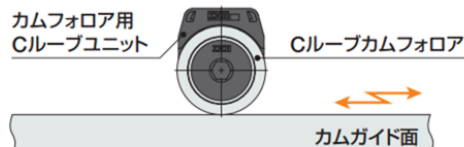
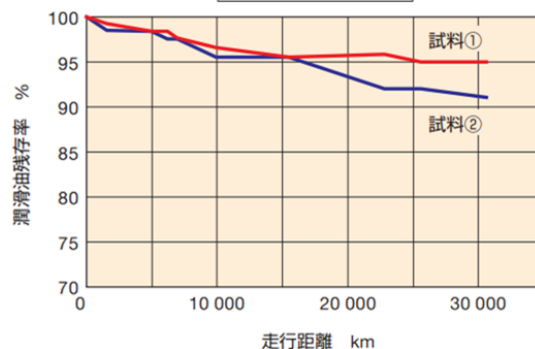
試料	CL12 カムフォロア用Cループユニット CF12 WBUUR/SG Cループカムフォロア
潤滑条件	Cループユニットのみ、グリース封入なし
最高速度	2000 mm/s
ストローク長さ	300 mm
トラック面の仕様	材質 SKD11 硬さ 58HRC以上 表面粗さ Rz : 6.3 μm以下
周囲温度	室温

注(i) 研削加工したカムガイド面を使用し、耐久性を確認しています。
その他の条件で 사용되는場合は、お客様の実機にて
ご確認ください。



CLの性能は、耐久試験結果で
裏付けられています!

試験結果



IKOの「カムフォロア」についてさらに詳しくはこちらから!

※クリック・二次元コードの読み取りをするとIKOカムフォロアのリーフレットのダウンロードが開始されます。



カムフォロアの
製品ラインナップについて知りたい!



気になることを聞いてみる!



日本トムソン株式会社



■ ホームページ
<https://www.ikont.co.jp/>



■ お問い合わせ先
<https://www.ikont.co.jp/ikohp/inquiry/index.html>

■ IKO VIRTUAL SHOW ROOM
<https://vsr.ikont.co.jp/>

■ メカトロ専用サイト
<https://www.me-iko.com/mecha-tool/index.php>

